



ALFA
CENTRE-VAL DE LOIRE

FICHE ANALYSE METIER

Masseur kinésithérapeute

À travers la production des fiches "Analyse métier", l'Observatoire Sanitaire, Médico-social et Social tend à enrichir et à synthétiser les connaissances sur les professions de la santé et du social.

Chaque diagnostic réalisé évolue annuellement pour rendre compte du système de formation, de l'emploi et du marché du travail. Cette triple infographie sert alors de support à l'élaboration de la cartographie des métiers et des territoires.

Les fiches "Analyse métier" répondent aux questions suivantes : combien d'apprenants se forment sur ces métiers ? Quels sont leur profil ? Combien de professionnels exercent en région Centre-Val de Loire ? Quelles sont leurs conditions d'emploi ? Qui sont les principaux recruteurs ?



Observatoire Sanitaire
Médico-social et Social



ALFA
CENTRE-VAL DE LOIRE

**RÉGION
CENTRE
VAL DE LOIRE**



Chiffres-clés

- 1 institut de formation agréé
- Quota en première année : **100 places**
- Taux de remplissage : **100%***

Organisation et modalités d'accès (**)

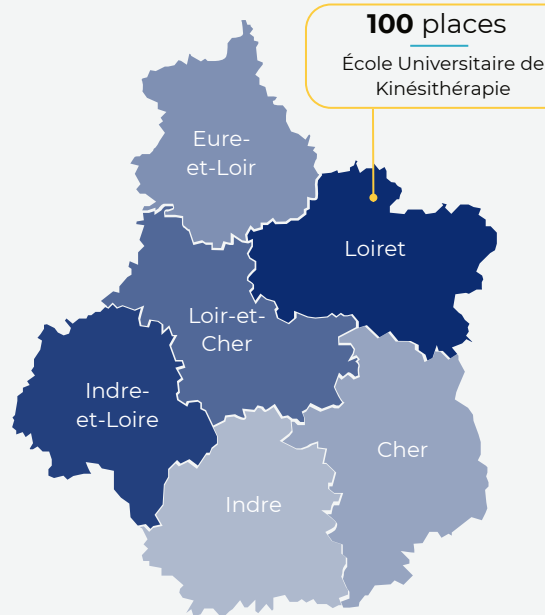
Formation

- 1 année universitaire + 4 années à l'école
- Diplôme d'État de masseur-kinésithérapeute - niveau 7
- **Apprentissage possible**

Voie d'accès

- Après un **Parcours Spécifique Accès Santé (PASS)**
- Après une **Licence option Accès Santé (LAS)**
- **Dispositif "Passerelle"** avec sélection sur dossier

Quota 2023-2024 en première année



Financement

- En **poursuite de formation** : Conseil régional
- En **emploi** : Employeurs, OPCO, Association Transition Pro
- Sans **emploi** : Conseil régional (sous condition), France Travail (sous condition), Financement individuel

Effectifs en formation (**)



389
apprenant-e-s
inscrit-e-s

- 101 en 1ère année
- 100 en 2ème année
- 96 en 3ème année
- 92 en 4ème année

Diplôme



92
diplômés



Taux de réussite au diplôme

Insertion professionnelle

Taux d'emploi

96% dans les 6 mois

Profil des apprenants (**)

En première année



96%
originaires de
la région
Centre-Val de
Loire



49%



51%

Statut **Étudiant** 100 %



95% de moins
de 21 ans

0% de plus de
35 ans

Sources

(*) Cet indicateur est calculé à partir de l'effectif compris dans le quota. Cela correspond aux inscrits Hors redoublants et Hors reprises de formation
(**) Les données présentées ici concernent les apprenants inscrits à l'école de kinésithérapie

- OSMS - Enquête Rentrée 2023-2024
- OSMS - Enquête Insertion 2022
- DREETS - Diplômes 2023

Chiffres-clés

2 418 masseurs kinésithérapeutes en emploi sur la région

Evolution des emplois : **+13%** entre 2017 et 2022

1er secteur employeur : **Activités pour la santé humaine**

Part des moins de 35 ans : **37%**
Part des plus de 55 ans : **22%**

Effectif par département et part des 55 ans et plus

280 en emploi
55 ans et + : 26%

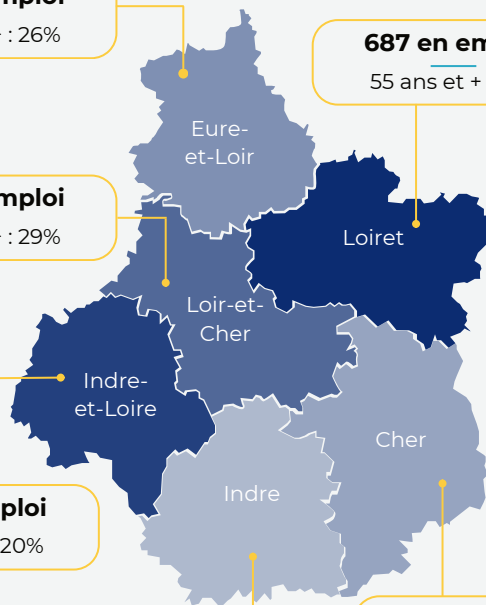
687 en emploi
55 ans et + : 18%

284 en emploi
55 ans et + : 29%

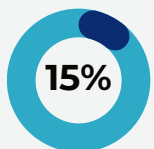
768 en emploi
55 ans et + : 20%

161 en emploi
55 ans et + : 29%

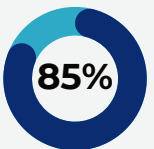
238 en emploi
55 ans et + : 24%



Mode d'exercice



Exercice salarial



Exercice libéral ou mixte

Temps de travail



68% à temps complet



32% à temps partiel

Indicateur sur les professionnels en statut salarié

Contrat de travail

Contrat à durée indéterminée **53%**

Autres (dont Fonction publique) **31%**

Contrat à durée déterminée **17%**

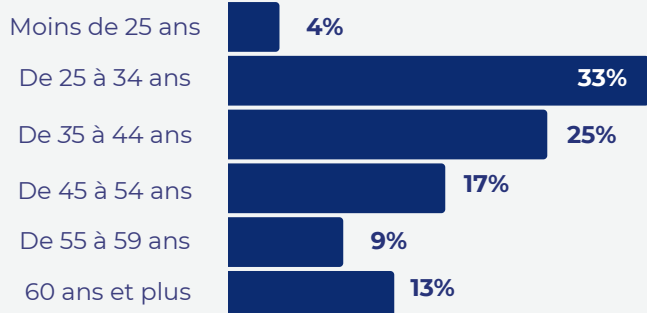
Indicateur sur les professionnels en statut salarié

Principaux secteurs d'emploi

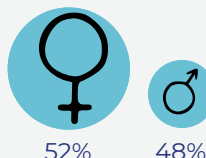
	Poids des secteurs	
Activités pour la santé humaine <i>dont Activités hospitalières</i>	62%	56%
Hébergement médico-social et social <i>dont Héb. médicalisé pour personnes âgées</i>	14%	10%
Activités sportives, récréatives et de loisirs <i>dont Activités de clubs de sports</i>	6%	4%

Indicateur sur les professionnels en statut salarié

Tranche d'âge



Genre

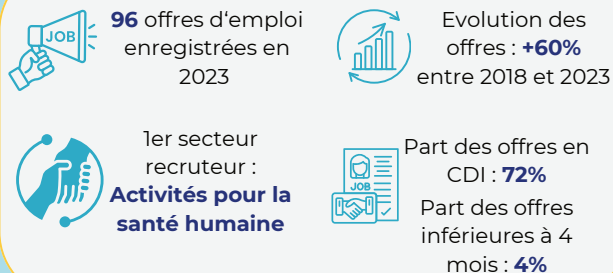


Sources

- RPPS-DIAMANT-ARS 2022
- INSEE Base Tous Salariés 2021 / RP 2020
- PCS Masseur kinésithérapeute salariés



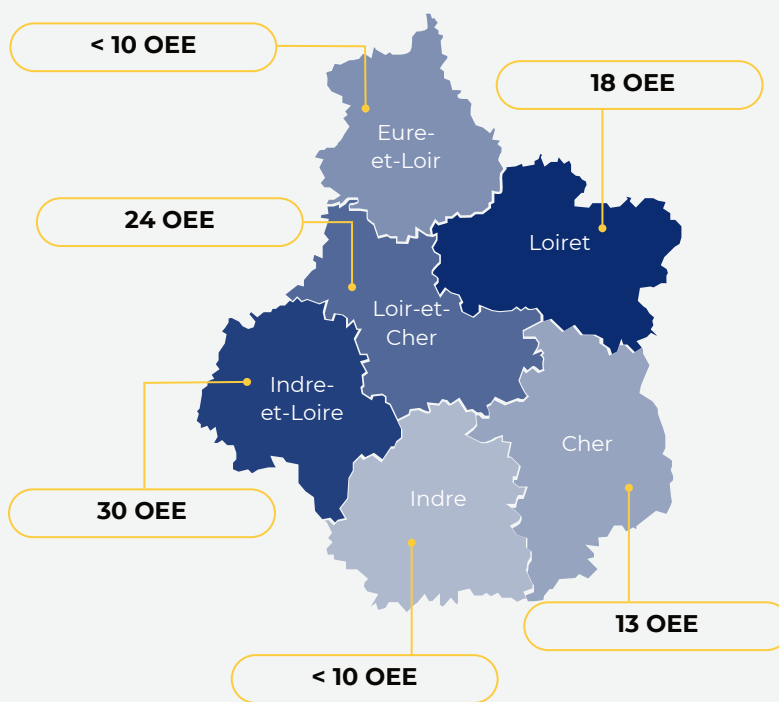
Chiffres-clés



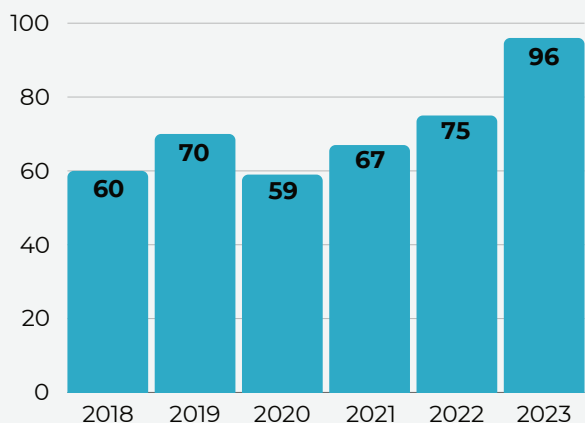
Projets de recrutement



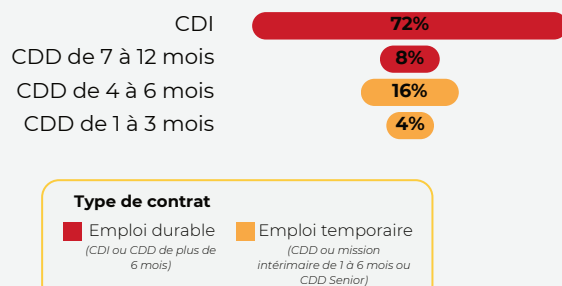
Offres d'emploi enregistrées (OEE) par département



Evolution des offres d'emploi enregistrées



Type de contrat proposé



Principaux secteurs recruteurs

Secteur	Poids des OEE	Autre
Activités pour la santé humaine <i>dont Activités hospitalières</i>	50%	50%
Action sociale sans hébergement <i>dont Aide à domicile</i>	27%	19%
Hébergement médico-social et social <i>dont Hébergement médicalisé pour personnes âgées</i>	18%	10%

Sources

- DARES / France Travail 2023 - ROME : Kinésithérapie
- BMO 2024 - FAP : Autres professionnels para-médicaux





ALFA
CENTRE-VAL DE LOIRE

GIP ALFA CENTRE - ORFE - OSMS

Directeur de la publication : Christophe USSELIO LA VERNA

Responsable de la rédaction : Amandine FORMONT

Rédacteur : Julia VEYER et Julie CAILLET

Date de parution : juin 2024



**Observatoire Sanitaire
Medico-social et Social**



ALFA
CENTRE-VAL DE LOIRE



**RÉGION
CENTRE
VAL DE LOIRE**